

アロエだけを見つめ続けて40年。アロエのプロが開発しました。

私たち小林製薬株式会社のグループ会社には、長年、アロエだけを研究し続けている会社があります。それが、アロエ製薬株式会社です。

**アロエだから、できることがある。
アロエにしか、できないことがある。**

私たちアロエ製薬は長年にわたり、アロエの力を皆様に実感していただける製品づくりに努めてまいりました。約3500年前の昔から“薬草”として使われてきたアロエは、エジプトからギリシャ、ローマと文明とともに伝えられ、今もその働きを知る多くの人に使われ、日本でも古くから火傷や擦り傷、胃腸病などに用いられてきた歴史があります。



私たちは「アロエには、人間が本来持っている自分のからだを守る力を高める働きがある」と考え、軟膏をはじめとする医薬品としてアロエを普及させ、その効用を世に広めてまいりました。また、私たちはアロエの持つ優れた力を、薄毛でお悩みの方々の発毛促進・育毛に役立てたいと「<薬用>アロエ製薬 育毛液」を開発。これまでに30万人を超える皆様にご好評いただいております。そして、健康な髪が育つもとなる地肌の頭皮環境を整えるために、さらに研究を重ねて「アロエ製薬 髪と頭皮に働くシャンプー・コンディショナー」を完成させました。アロエの持つ素晴らしい力をぜひ実感してください。



アロエ製薬の研究員



肌を守り整える、アロエのチカラ。



‘医者いらず、アロエのチカラは頭皮にも働きかける。

古来から‘医者いらず、と呼ばれる薬草として世界各地で重宝されているアロエ。葉に含まれる液体には、肌荒れを防いでしっとり保つ保湿作用、肌を守る抗菌作用、肌の炎症をやわらげる抗炎症作用などの働きがあることがわかっています。肌をケアする化粧水やクリームに多く使われているのは、そのためです。そして忘れてはならないのが、頭皮も肌の一部であり、肌と同じケアが必要だということ。毛髪の悩みにもアロエのチカラはしっかり応えてくれるのです。



アロエが、健康な頭皮へと導く。

**硬い頭皮は栄養分が届きにくく、
健やかな毛髪が育たない。**

よく“髪と頭皮”は「植物と土」の関係に例えられます。固く乾いた土壌は、植物の生長に必要な水や栄養分が染み込みにくく、育ちにくいもの。同様に、硬くうるおいのない頭皮には、毛髪の成長に必要な栄養分が毛根まで行き渡らず、健康な髪が育ちにくいのです。発毛促進・育毛には、頭皮環境を健やかに保つことが何より大切となります。そこで注目したのが「アロエ」の持つ保湿力。アロエエキスでうるおいを与えて頭皮がやわらかくなると、毛髪の成長に必要な栄養分が毛根までしっかりと行き渡り、毛母細胞が活性化します。

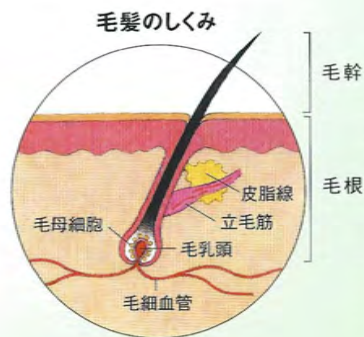


頭皮がやわらかいと…

血行がよくなる

毛髪の成長に必要な栄養分が
毛根にしっかり届く

健やかな毛髪が育つ!



頭皮の下の「毛根」にある「毛乳頭」が血液中の栄養や酸素を「毛母細胞」に供給。それを受け取った毛母細胞が分裂を繰り返して、毛髪の元となるたんぱく質をつくり出して毛髪を成長させています。

ヘアサイクルの乱れから薄毛・抜け毛は起こる。

毛髪は、発毛して抜け落ちるまで一定の周期(ヘアサイクル)で再生を繰り返しています。日本人の毛髪は約10~12万本あり、1日に60~100本程は自然に抜けると言われています。しかし、加齢などの影響によりヘアサイクルが乱れ、成長期が短くなったり、休止期が長くなると、脱毛が増えるとともに、毛根自体が小さくなり、細くて短い毛髪が増えて薄毛になります。アロエの持つ保湿力は、頭皮をやわらかくして、栄養が毛根まで行き渡りやすいようにサポート。乱れたヘアサイクルを正常に戻し、頭皮環境を健やかに整えます。

「アロエ」の保湿力

頭皮をやわらかくする

毛根に栄養を浸透させる

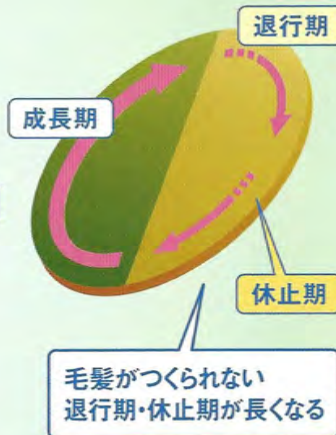
発毛を促進!!

毛髪の周期について

正常な毛髪の周期の状態



毛髪の周期が乱れた状態



成長期(2~6年)

毛髪がどんどん伸びる時期。

退行期(2~3週間)

成長は止まり、毛根が退縮し、毛髪が抜ける準備をする時期。

休止期(3~4ヵ月)

毛根が活動を休止し、毛髪が抜けるのを待っている時期。

アロエの保湿力が頭皮を潤す。
栄養を与えヘアサイクルを正常に戻し薄毛を予防。

アロエの保湿力。 薬用植物の働きで育毛力アップ。

健やかな毛髪の成長を促す、有効成分も配合。

よい頭皮環境とは、うるおいがあり、やわらかいこと。「<薬用>アロエ製薬 育毛液」には、頭皮をしっかりとるおし、やわらかくして、保湿力のあるキダチアロエのエキスを配合。さらに頭皮の血行をよくし、毛根部に栄養を行き渡らせ、太い毛髪へと成長を促すセンブリ抽出リキッドも含まれています。



※薬用植物とはセンブリ抽出リキッドのこと。

<薬用>アロエ製薬 育毛液の主な成分の働き

保湿

頭皮にうるおいを与え、やわらかくする

●アロエエキス (保湿成分)

アロエエキスの保湿成分が頭皮にうるおいを与え、やわらかくして頭皮環境を整える。



血行促進

毛根に栄養を与え、しなやかな毛髪を育てる

●センブリ抽出リキッド

リンドウ科の植物、センブリの花から根までの全草から抽出する成分。頭皮の血流を促して毛根に栄養を運び、毛根の細胞の働きを高める。

●ビタミンE誘導体



抗菌・清潔

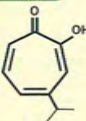
頭皮を清潔にし、ふけ、かゆみを防ぐ

●ヒノキチオール

ヒノキやヒバの木に含有される成分で、抗菌作用が強く、頭皮を清潔に保つ。細胞賦活作用が新陳代謝の衰えた頭皮や毛根の細胞に働きかけ、育毛を促進する。

●ビタミンB6

皮脂分泌を抑え、頭皮を清潔にする。



抗炎症

炎症から頭皮を守り、脱毛を予防する

●β-グリチルレチン酸 (甘草抽出物)

甘草の主成分のグリチルリチンから得られたグリチルレチン酸は抗炎症作用があり、炎症から頭皮を守り、健やかに保つ。



育毛習慣の継続で、毛髪をボリュームアップ。

あせらずコツコツ、大切なのは続けること。

髪は毛根で作られて頭皮から出てくるまでに80日程度かかるといわれています。根元からコシのある髪が生え、ボリュームアップを実感できるまでには、ある程度の期間を要します。育毛習慣は継続することが肝心。気長に、あせらず、途中であきらめずに、コツコツ続けることが大切です。

育毛には、生活習慣の見直しも大切。

毛髪健康は、食生活や生活習慣とも密接な関係があります。毛母細胞の働きを活発にするには、十分な栄養が必要で、バランスのよい食生活が大切です。また、睡眠中は頭皮や毛髪の新陳代謝が高まるので、睡眠不足やストレスは自律神経を乱してヘアサイクルを狂わせます。血管を収縮させ血行を悪くするタバコや過度の飲酒も発毛の妨げになるので注意が必要です。

効果的な育毛ケアのために育毛液は適量を毎日お使いください。

- 朝・夜2回のご使用をおすすめします。
- 1本(1日2回使用の場合で)約60日分です。
- ボトル側面の目盛りを目安に気になる部分を中心に頭皮全体につけましょう。

【使用量目安】

- 〈直づけタイプ〉1回 8~10 振り
- 〈スプレータイプ〉1回 10~15 プッシュ

アロエ育毛液 スプレータイプについて

液が残っているのにスプレーが出てこない場合

スプレーノズルを回して、ボトル内のチューブ先端と同じ方向に向きを合わせてください。ボトル内のチューブ先端が育毛液に浸かっている状態でご使用いただくと最後まで使い切れます。

スプレーノズルとボトル内のチューブ先端を同じ方向にしてください。
※チューブの先端が見えるように半透明になっています。



1本で約2ヵ月分

頭皮マッサージで、 血行を良くし発毛促進。

朝と夜、1日2回のお手入れがおすすめです。

「〈薬用〉アロエ製薬 育毛液」を使った毎日のお手入れは、朝と夜2回がおすすめです。はじめの1ヵ月は頭皮も硬いため、朝晩たっぷり保湿しましょう。朝の整髪時や夜のお風呂あがりなど、日常生活で習慣化することもおすすめです。また、育毛液でのお手入れにマッサージを加えることで、頭皮の血行が良くなり、育毛力が高まることも期待できます。

マッサージのポイント



〈薬用〉アロエ製薬 育毛液を頭皮に直接適量(1箇所につき1回が目安)つけて、指の腹で頭皮全体にやさしくもみ込みます。



頭頂部から順に、頭の後ろ、両サイド、生え際など数箇所に分けてつけてます。気になるところは、重ねづけがおすすめです。



5～10分を目安に、生え際から頭頂部に向けて少しずつ指を移動しながら、頭皮をつまむようにリズムカルに刺激します。

※さらっとした液体のため、垂れて目に入る恐れがあります。なるべく上を向いて頭皮につけていただくことをおすすめします。

目的に合わせて2つのタイプを使い分けてください。

〈直づけタイプ〉

- 1 頭頂部など集中的にケアしたい箇所に



〈スプレータイプ〉

- 2 生え際など液だれが気になる箇所に



各タイプの正しい使い方



集中的にしっかり栄養を届けたい箇所に、ボトルの口を直接当てて振りかけましょう。頭頂部から頭の後ろ、両サイドなど、気になる部分に重ねづけすることもおすすめです。

【朝・夜2回：各8～10振りが目安】



頭皮にスプレーするときは、髪をかきわけて、できるだけ地肌の近くでスプレーしてください。

間違った使い方

遠くから全体にスプレーしないようにしましょう。アロエ育毛液が髪についてしまい地肌に届きません。

※スプレーは真上から押すようにしてください。

【朝・夜2回：各10～15プッシュが目安】



アロエ製薬 髪と頭皮に働くシャンプー・

すっきりと清潔さを保ち、

アロエ製薬 髪と頭皮に働くコンディショナー

しっかり頭皮環境を整える。

健康な髪が育つ、 頭皮環境づくりをサポート。

髪の悩みは人それぞれで異なるもの。小林製薬は髪の健康に悩むお客様の声に応え、健康な髪を育てるための新たな製品をお届けしたいと考え、「アロエ製薬 髪と頭皮に働くシャンプー・コンディショナー」を完成させました。髪と頭皮を清潔に保ち、うるおいのある頭皮環境に整え、育毛液の浸透をサポートするヘアケア製品。育毛液をお使いの方におすすめの私たちの自信作、髪と頭皮のトータルケアに、ぜひお役立てください。



皮脂や汚れを洗い落とす

頭皮をうるおす

健やかな
頭皮環境を整える

泡立ちがよくきめ細かな泡が、 頭皮の汚れをしっかりと落とす。

シャンプーのきめ細かいボリュームたっぷりの泡が、頭皮のすみずみにまで行き渡り、抜け毛・薄毛の原因となる頭皮の皮脂や汚れをしっかりと落とし、ふけ・かゆみも抑えて、清潔で健やかな頭皮環境に整えます。また、泡立ちがよく指通りもなめらかなので洗髪しやすく、髪同士の摩擦によるダメージも防ぎます。



皮脂が毛穴に詰まった状態の頭皮



毛穴詰まりがなく、うるおいのある頭皮



頭皮をうるおし、髪にハリ・コシを与える。

セラミドポリマーが、髪にハリ・コシを与えてボリューム感アップ。

シャンプー・コンディショナーともに配合されているセラミドポリマーには、毛髪の表面に吸着するとともに内側に浸透し、髪にハリやコシ、ボリューム感を与える働きがあるため、髪が根元からふんわりと立ち上がりボリュームアップします。



ハリ・コシがない髪



ふんわり立ち上がる髪



ハリ・コシがない毛束



ふんわり立ち上がる毛束

髪がふんわりと仕上がるノンシリコン処方を採用。

シリコンを使うと、髪がまとまりやすくなる反面、ボリュームが出にくくなってしまうため、シャンプーとコンディショナーでは、シリコンを使わない『ノンシリコン処方』を採用。シリコン不使用ながらも、手触りの良いなめらかな指通りの使用感と、ふんわりとした仕上がり感を実現しています。

アロエエキスをはじめとする保湿成分が頭皮をうるおす。

シャンプーとコンディショナーには、頭皮にうるおいを与えるアロエエキスなどの保湿成分を配合。さらにコンディショナーには、髪のうるおいを保つ羊毛由来の毛髪補修成分も配合しています。



髪と頭皮のための3STEPケア

STEP 1 洗う

【シャンプー】



しっかり泡立てて
指の腹でマッサージするように
髪全体をお湯でよく濡らし、シャンプー
を適量手に取ってお湯を加えてしっかり
泡立てます。泡を髪全体に行き渡らせ、
指の腹でマッサージするように頭皮を
洗うと、髪の汚れや頭皮の皮脂などが
しっかり落とせます。



STEP 2 補う

【コンディショナー】



塗り忘れがないように
しっかりと髪全体になじませる
コンディショナーは適量を手に取って、
髪全体になじませて使い、その後は
しっかりすすいでください。傷みやすい
毛先には重ね塗りするのがポイント。
髪の水分や油分を補いながらしっかりと
洗い上げることができます。



STEP 3 うるおす

【育毛液】



朝と夜の1日2回、頭皮に
やさしくもみ込むのがコツ
洗髪後の清潔な頭皮は、毛穴に育毛液
が浸透しやすい状態になっています。
育毛液は1日2回朝と夜に使用するのが
おすすめです。指の腹で頭皮にやさしく
もみ込み、健やかな髪が育つ、うるおいの
ある頭皮環境へと整えましょう。



Q.1

他社製品と一緒に使っても大丈夫ですか？

A. 問題はありませんが、シャンプーとコンディショナーは、併用することで仕上がりが良くなり、育毛液の浸透をサポートするように設計していますので、一緒にお使いいただくことをおすすめします。

※万が一、お肌に合わない場合はご使用をお控えください。

Q.2

白髪染めなどヘアカラーしている髪への影響はありますか？

A. 染毛剤をお使いの髪にアロエ育毛液を使用すると、色落ちなど変色することがございますので、ご使用の際は染毛直後を避け、髪の毛を充分乾かしてからご使用ください。

Q.3

育毛液はどのくらい使い続ければ効果が期待できますか？

A. 一度抜けた髪は成長期を迎えるまで3~4か月かかり、使い始めてもしばらく効果は現れません。育毛液が肌に合うようでしたら、半年ほど継続してご使用いただくことをおすすめします。

Q.4

男性でも女性でも使えるのでしょうか？

A. アロエ育毛液はもちろん、シャンプーとコンディショナーも、性別や年齢に関わらず、お肌に合えばどなたにでもお使いいただけます。

※小中学生以下のお子さまのアロエ育毛液のご使用については、皮膚科医などに相談してからお使いください。

Q.5

1本でどのくらいの期間使えますか？

A. アロエ育毛液は、1日2回(朝と晩)頭皮全体にご使用であれば、約1.5~2か月程度、シャンプー本体とコンディショナー本体は、ミディアムヘア(あご~肩)で1回の洗髪に各2プッシュ(約6mL)の使用量で約2.5か月お使いいただけます。

Q.6

髪の寿命はどのくらいが普通なのですか？

A. 毛髪の寿命は女性が4~6年、男性が3~5年と言われており、一定の期間が過ぎると自然に抜け落ち、また新しい毛髪が生えてきます。人の髪は約10~12万本あり、1日に約60~100本程度は抜けます。

Q.7

シャンプーはどのくらいの頻度でするのがいいですか？

A. 過剰にシャンプーを使ったり、爪を立てたり、過度にゴシゴシ洗ったりしない限り、毎日の洗髪にお使いください。汗をかかない季節でも運動したり汚れが気になる場合は、1日1回の洗髪をおすすめします。

Q.8

アロエ育毛液の使い方はどうすればおすすめなのですか？

A. 1日2回、毎日の使用がおすすめです。朝は整髪前に、夜は洗髪後に頭皮全体をマッサージしながらお使いいただくことをおすすめします。洗髪後は水分をよく拭き取ってからご使用ください。

Q.9

年々、髪が細くなっているような気がします。

A. 日本人の平均的な毛髪の太さは0.07~0.10mm。細い毛で0.04~0.07mm、太い毛で0.10~0.15mmとされています。女性は30歳前後、男性では20歳前後に太さがピークに達し、それ以降は次第に細くなります。

Q.10

匂いに敏感ですが、どのような香りなのですか？

A. アロエ育毛液は、育毛剤特有のツンとした匂いではなく、メントールとヒノキチオールの爽やかな香りで、周囲にはわからない程度です。シャンプーとコンディショナーはアロエフローラルグリーンの清々しくやさしい香りです。

Q.11

髪にいい生活習慣とはどんなことでしょうか？

A. 健康な髪を育てるには、頭皮を保湿して弾力を保ち、血流を良くすることが大切です。喫煙は血管を収縮させ、血行が悪くなるので禁煙を心がけましょう。お風呂上がりなどにリラックスして頭皮をマッサージするのもおすすめです。

Q.12

健康な髪を育てるために食生活で気をつけることは？

A. 1日30品目を目標にバランスよく食べてください。髪はたんぱく質でできていますので、良質なたんぱく質(卵黄、牛乳、大豆、肉、魚介類など)や髪をつくる手伝いをする亜鉛、鉄、銅などのミネラル、ビタミンA、B2、B6を含む食品(海藻、にんじん、ほうれん草など)がおすすめです。

ご利用の手引き

金額・数量にかかわらず送料0円

全国どこでも「送料無料」

お買い上げいただいた商品は、1品からでも送料0円で、全国へお届けいたします。ご贈答でも送料がかかりません。



1回のご注文金額計に応じて割引率アップ

まとめて買うほど、
どんどんお得!

「おまとめ割引」

1回のご注文で、各種割引適用後のご注文金額計が3,240円(税込)以上の場合、右記の割引率で割引いたします。

「おまとめ割引」割引率	1回のご注文金額計(税込)	割引率
	3,240円~6,479円	2%
	6,480円~10,799円	3%
	10,800円~32,399円	5%
	32,400円以上	6%

インターネットでのご購入ならさらにお得

「インターネットのご注文特典」

オンラインショップでご注文いただいたご請求金額に応じて、ポイントを還元いたします。還元されたポイントは1ポイント1円としてオンラインショップでのご注文時にお使いいただけます。

買えば買うほどふくらむ楽しみ

「シールためトク・サービス」



通信販売製品について「応募シール」を集めてお送りいただくと、2つのコースの素敵なプレゼントと交換できる、とってもおトクでうれしいサービスです。※お試し品には「応募シール」はついておりません。

● 2つのコースをご用意!



通信販売製品交換コース
通信販売製品の中から、好きな製品と交換できます。



プレゼント交換コース
プレゼントカタログに掲載している景品と交換できます。

いずれの場合も手数料無料

お支払方法は4通り



振込み
(コンビニエンスストア/郵便局)



代金引換



クレジットカード



口座自動引落
(登録制)

ご都合に合わせてお届けします

「日付・時間帯指定」

ご希望のお届け日が指定できます。また、お届け時間帯も選べるので便利です。

- 午前中(12:00まで)
- 12:00~14:00
- 14:00~16:00
- 16:00~18:00
- 18:00~20:00
- 20:00~21:00

さらに

新製品やおトクな割引のご案内など **役立つ情報をお届け**

新製品のご案内や、最新のキャンペーン情報はもちろん、その時期に合ったおすすめの製品など、役立つ情報を満載してお届けします。